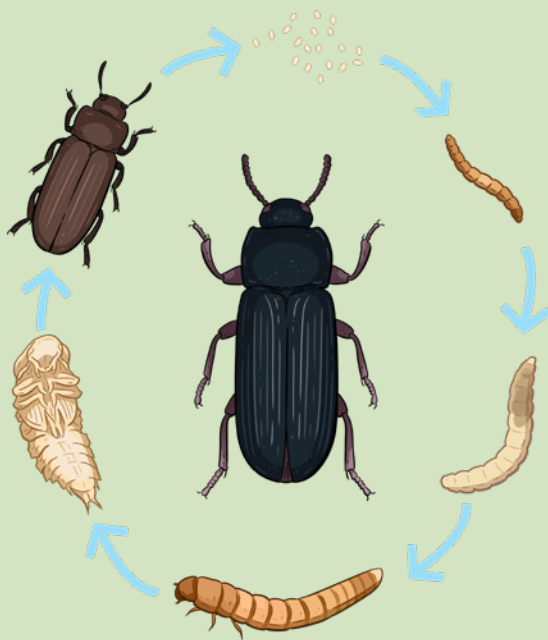


## Vejledning om pasning af melorme

Melormen er en hårdfør larve, som er nem at holde. I denne pasningsvejledning får du tips til, hvordan melorm opbevares og passes.

### Melorm bliver til biller

Melormen er larve af melbillen, *Tenebrio molitor*. Melbillen har en livscyklus, hvor den gennemgår en fuldstændig forvandling fra æg, larve, puppe til voksenindivid (melbille). Længden af de forskellige livsstadier er afhængig af temperatur og føde. Det går hurtigst ved 26 grader. Et gennemløb af livscyklus fra æg til æg kan tage fra 7 uger og op til et år, afhængigt af temperatur. En melbillehun kan lægge 2-3 æg om dagen og blive op til 2-3 år gammel. Hun kan dermed lægge op til 3.285 æg i løbet af sit liv!



### Melormenes foder

Melorme fodres fx med havregryn, mel, hvedeklid, brødrester og lidt frugt eller grønt. Melormene gemmer sig i deres foder, så der må gerne være rigeligt af det, så melormene kan grave sig ned og gemme sig.

### Væskebehov

Væskebehovet hos melorm er meget begrænset. Dels har de et relativt kraftigt ydre skelet, som mindsker fordampningen af væske fra kroppen, dels udvinder de effektivt enhver form for fugt fra foderet.

Selv "tørt" foder indeholder lidt væske/fugt. Melorm kan derfor faktisk gennemleve et helt liv udelukkende på tørfoder. Udviklingen vil dog gå hurtigere, hvis de har adgang til mere væskeholdigt foder som fx lidt frugt og grønt.

### Beholder til melormene

Melorm kan ikke kravle på lodrette glatte flader, så enhver form for plastikkasse, spand, terrarie eller glas kan bruges som beholder. Når ormene udvikler sig til biller, anbefales det at bruge ventilerende låg eller net. Fugtig luft og kondens skal helst undgås, da det resulterer i fordærvelse af foderet og dermed lugtgener.



Foto Per Roberto Ziegler

### Nedbrydning med melorme

Hvis man vil have et flot skelet eller kranium, kan man med fordel bruge melorme som nedbrydere. Det er vigtigt, at det dyr/kranium, der skal bruges, er fri for hud/pels/fjer og indvolde, ellers vil der opstå lugtgener. Læg dyret eller kraniet ned i en beholder, og fyld en god portion melorme i beholderen. Processen går hurtigst ved stuetemperatur. I kan iagttage, hvordan melormene hurtigt æder kødet af dyret/kraniet – på små dyr som fx mus eller småfugle, kan det gå meget hurtigt, og I skal i løbet af 15-30 minutter tage skelettet op af beholderen, for ellers æder melormene også knoglerne! Nu har I et flot afpillet skelet eller kranium.



## Vejledning om pasning af melorme



### Du skal bruge:

- Beholder: plastikkasse, spand, terrarie eller glas kan bruges som beholder. Hvis der er låg på, skal I sørge for, at der er godt med ventilationshuller.
- Rigeligt med tørt foder som havregryn, mel, hvedeklid, brødrester samt lidt frugt eller grønt. De behøver meget lidt fugt, så et lille stykke kartoffel dækker deres væskebehov. Brug økologisk foder, da sprøjtemidler i små mængder kan være fatale for insekter.
- Melorm



### Sådan gør du:

1. Køb nogle melorme.
2. Dæk bunden med 2-3 cm gryn, hvor larverne kan gemme sig.
3. Væske: Giv af og til melormene en skive frugt eller grønt.
4. Melormene kan tåle vekslende temperaturer, men larverne udvikler sig hurtigere, når det er varmt.
5. Når melorme spiser havregryn, bliver det til pulver i bunden. Hvis terrariet begynder at lugter for meget kan pulveret sies fra gennem en almindelig si, men vær opmærksom på, at det også er her, æggene ligger, så de bliver også siet fra.
6. **HUSK** at tilse dyrene jævnligt, og sørg for, at de både har mad og væske, og ser ud til at trives, så de gennemgår en normal udvikling.

## TIP:

Melorme kan købes hos dyrehandleren eller hos hobbyavlere, der bruger melorme som foder til terrariedyr og akvariefisk.