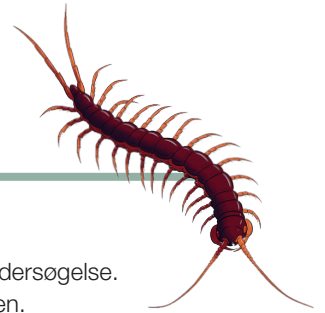


Forskersprint – Linedanserdyr

Tid: 1-2 lektioner

Materialer: Fangstudstyr, fladbundet skål/fotobakke, vand, ler, pinde



Gå ud i naturen – 15 minutter

Fang en masse forskellige Krible Krable-dyr, som I bruger til en nærmere undersøgelse. I skal bruge mindst 3 forskellige. Eller brug dyr, som I allerede har ved hånden.



Jeg undrer mig over ... undersøgelsesspørgsmål – 5 minutter

Hvilke Krible Krable-dyr kan gå på line?

Hvad vil det sige at gå på line? Prøv selv at balancere på stregerne mellem fliserne eller en snor, I lægger ud på jorden.



Hvorfor er det sådan? Diskutér og lav hypoteser – 5 minutter

Lad alle elever komme med et kvalificeret gæt, der nedskrives eller tegnes. Lad eleverne starte sætningerne sådan: "**Jeg tror, at X kan gå på line/ikke gå på line ... , fordi...**"

Lad gruppen udvælge én hypotese (ét dyr), som I vil undersøge nærmere.



Læg en plan – 5 minutter

– Hvordan vil I teste, om jeres hypotese stemmer eller ikke stemmer?

– Hvilket udstyr skal I bruge for at teste jeres hypotese?

– Hvordan vil I notere/dokumentere resultaterne af jeres test?

I må ikke begynde at lave forsøg, før I er helt klar med en god plan!



Hent oplysninger, og gennemfør forsøget – 10 minutter

Gennemfør omhyggeligt jeres forsøg som beskrevet i jeres plan. Tegn eller nedskriv, hvordan I gjorde, og hvad I observerede.

Tag meget gerne billeder eller optag video, der kan bruges til at dokumentere og gøre det lettere at huske, hvad der skete.



Vi har fundet ud af – 5 minutter

Se på resultaterne fra jeres undersøgelse. Fik I af- eller bekræftet jeres hypotese?

- Fik I svar på undringsspørgsmålet?



Fortæl til andre, hvad I har fundet ud af – 10-20 minutter

Fortæl til hinanden, andre elever eller andre voksne, hvilken hypotese I havde, hvordan I testede den, og hvad I fandt ud af.

TIPS

- Hvad vil det sige at gå på line? Start selv med at forsøge at gå på line – en snor, et bræt, en streg.
- I kan nøjes med et enkelt dyr: Går det over eller under linjen?
- Prøv med flere forskellige dyr, men gerne med ét dyr ad gangen- Lad være med at sammenligne, men se udelukkende på, hvad det enkelte dyr kan.
- Byg flere forskellige baner, og prøv med andre former for liner.
- Juster linens højde.

Fakta, der kan være nyttig i forbindelse med dette Mikroforskersprint

- Nogle dyr ruller sig sammen som forsvar, hvis de bliver stressede, og de er ikke velegnede til et forsøg, hvor man skal have dyrene til at bevæge sig.