

Krible Krable

Min

MIKROFORSKER

ARBEJDSBOG



Navn: _____



novo
nordisk
fonden



Bidragssydere til materialet:

Tekst:

Kari Hald. Naturvejleder og projektleder/ Krible Krable

Illustrationer:

Jan Solheim

Grafik og Layout:

Kristina Colston – Skyfri
Karen Christensen Design

Tryk:

Trykkeriet Friheden

Udgivelse

Udgivet 2021
Krible Krable – flere små forskere i naturen
Naturvejlederforeningen
www.kriblekrable.dk
www.mikroforsker.dk

1. oplag: 2021



Kort om Mikroforskermetoden

Du skal nu i gang med at undres, gætte på svar, lægge planer, undersøge og fortælle din nye viden videre til andre.

Mikroforskermetoden hjælper dig og dine kammerater til at finde frem til jeres egne svar på sjove, skøre, kloge og fantastiske spørgsmål, som I undrer jer over.

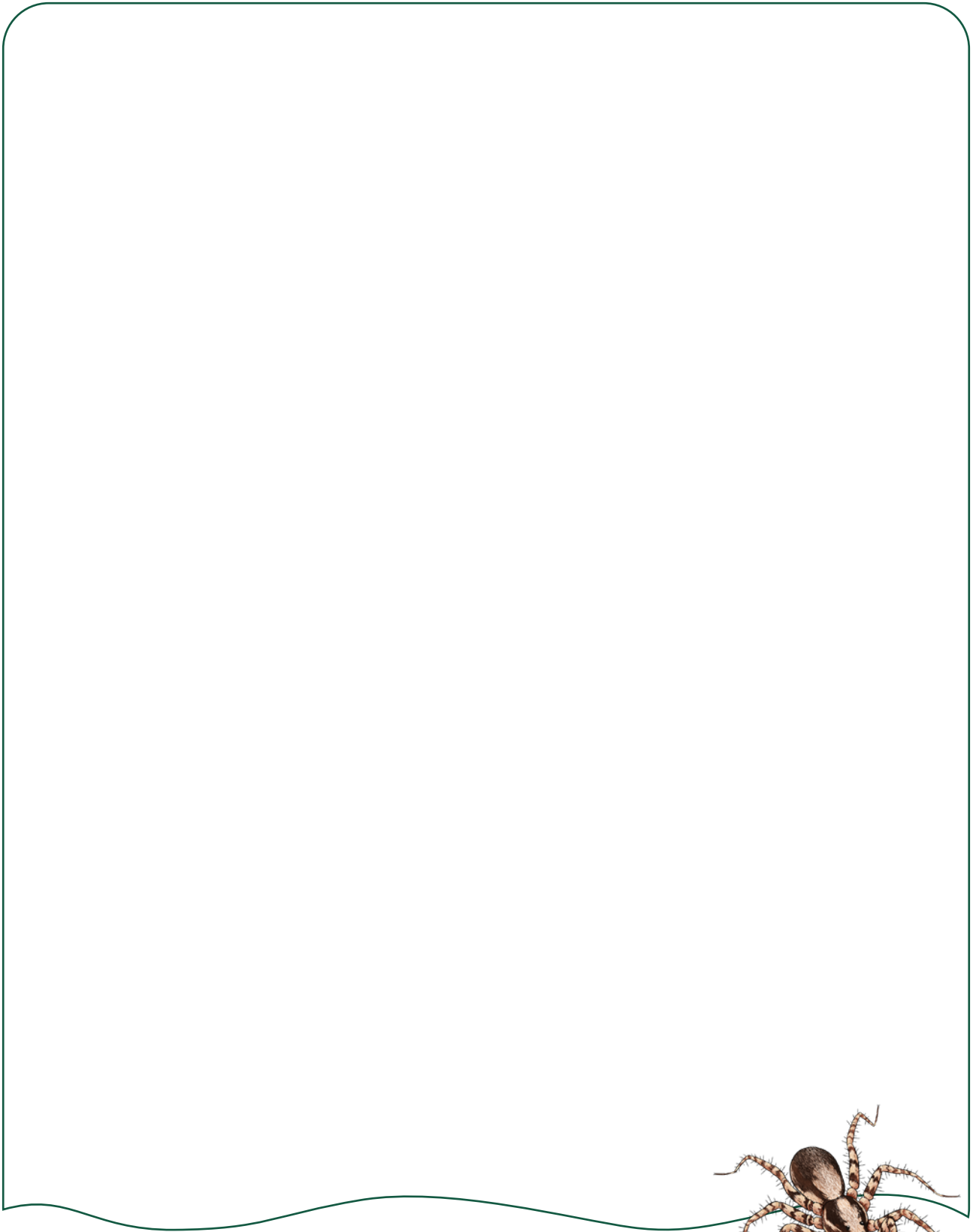
God arbejdslyst – vi glæder os til at høre, hvad I har fundet ud af.





Nu skal du selv til at forske, men hvad er en forsker?

Her kan du tegne en forsker:

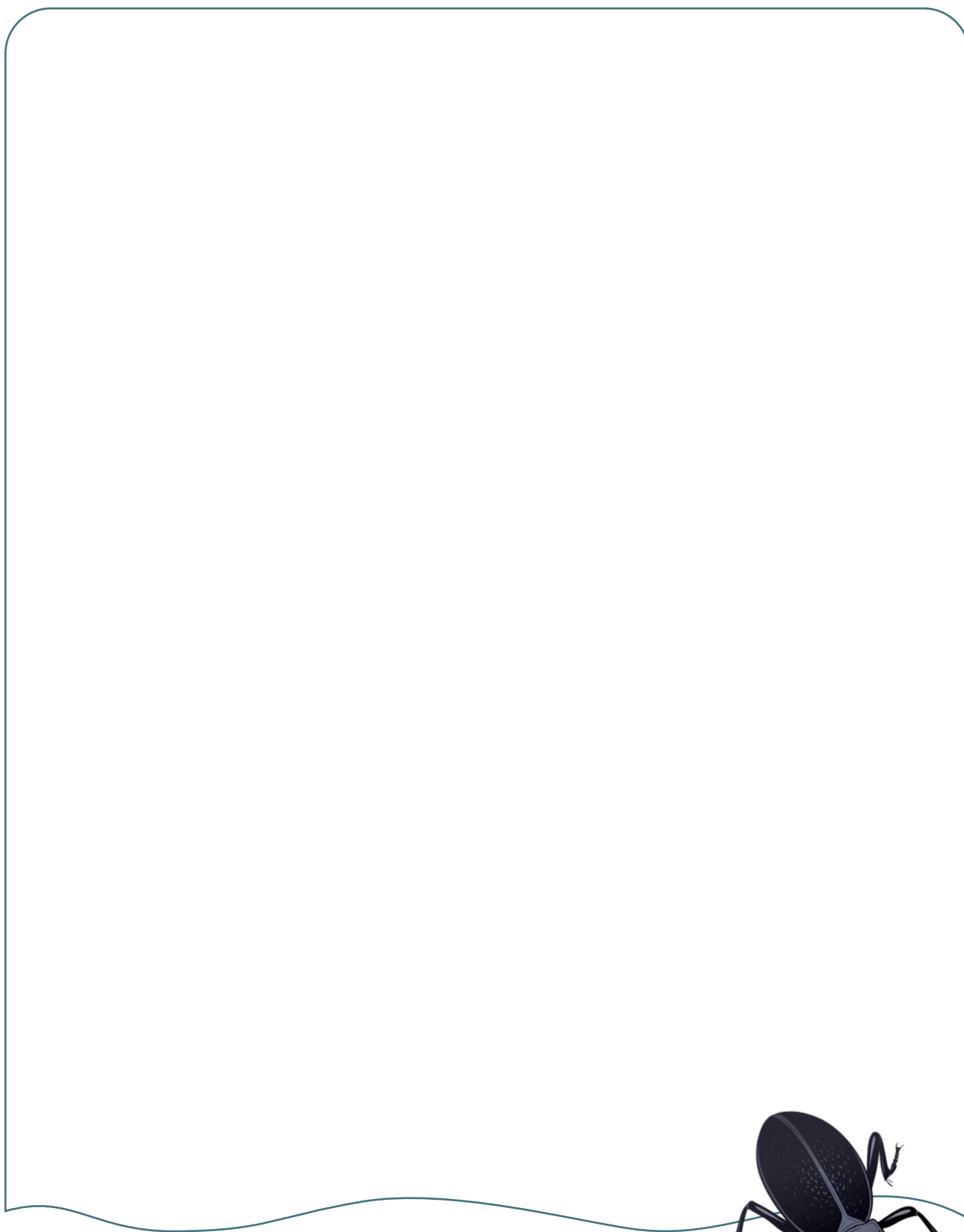


Gå ud i naturen



A series of ten horizontal dotted lines spanning the width of the page, intended for writing.

Her kan du tegne og fortælle om din tur i naturen.



Jeg undrer mig over



Handwriting practice lines consisting of ten horizontal dotted lines.



Her kan du tegne og fortælle, hvilket spørgsmål du vil undersøge.

A large, empty rectangular box with rounded corners and a wavy bottom edge, outlined in orange. This box is intended for the student to draw and write their research question.

Hvorfor er det sådan?

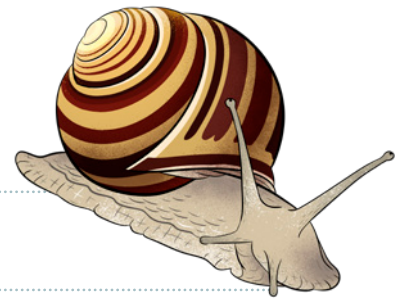


Handwriting practice lines consisting of ten horizontal dotted lines.

**Her kan du tegne og fortælle, hvorfor du tror,
at det er sådan.**



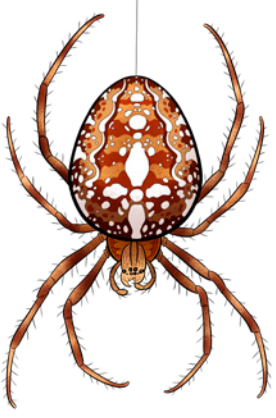
Læg en plan



A series of horizontal dotted lines for writing a plan.

Her kan du tegne og fortælle, hvordan du vil finde svar på dit spørgsmål.

A large, empty rectangular box with rounded corners and a wavy bottom edge, intended for drawing and writing.



Hent oplysninger



Handwriting practice area consisting of ten horizontal dotted lines for writing.

Her kan du tegne og fortælle, hvordan du har forsket.

A large, empty rectangular area with rounded corners and a wavy bottom edge, outlined in red. This area is intended for drawing and writing about research.

Vi har fundet ud af



A series of ten horizontal dotted lines for writing.

Her kan du tegne og fortælle, hvad du fandt ud af.

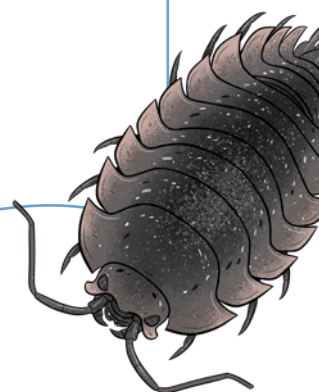
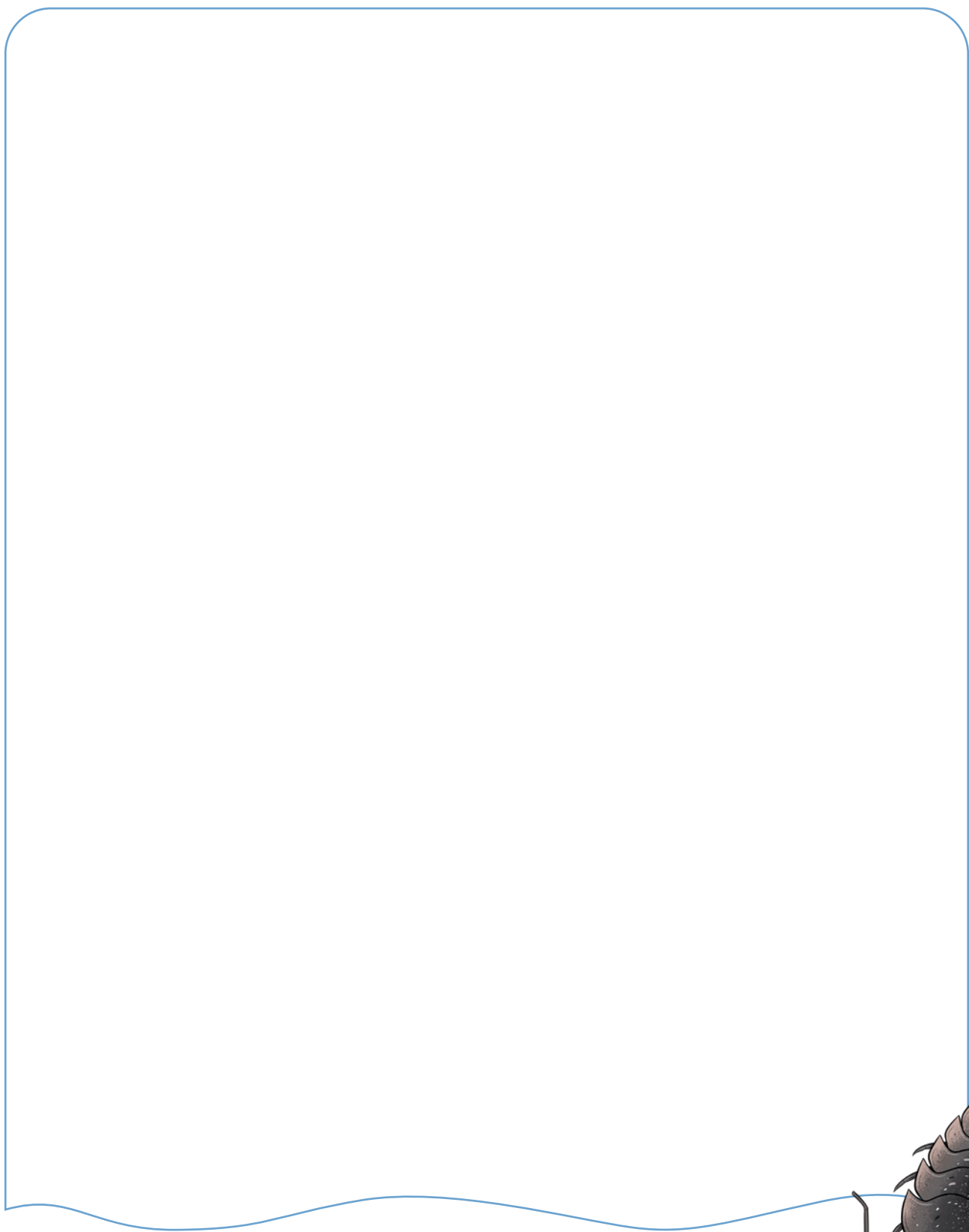
A large, empty rectangular box with rounded corners and a wavy bottom edge, intended for drawing and writing. The box is outlined in a thin, dark brown line and occupies most of the page below the instruction.

Fortæl til andre



A series of ten horizontal dotted lines for writing.

Her kan du tegne og fortælle, hvordan I vil dele den nye viden med andre.



**Var det sjovt eller svært?
Skriv hvad du synes om at være Mikroforsker:**

.....

.....

.....

.....

.....

.....

.....

.....

.....

.....

.....



**novo
nordisk
fonden**