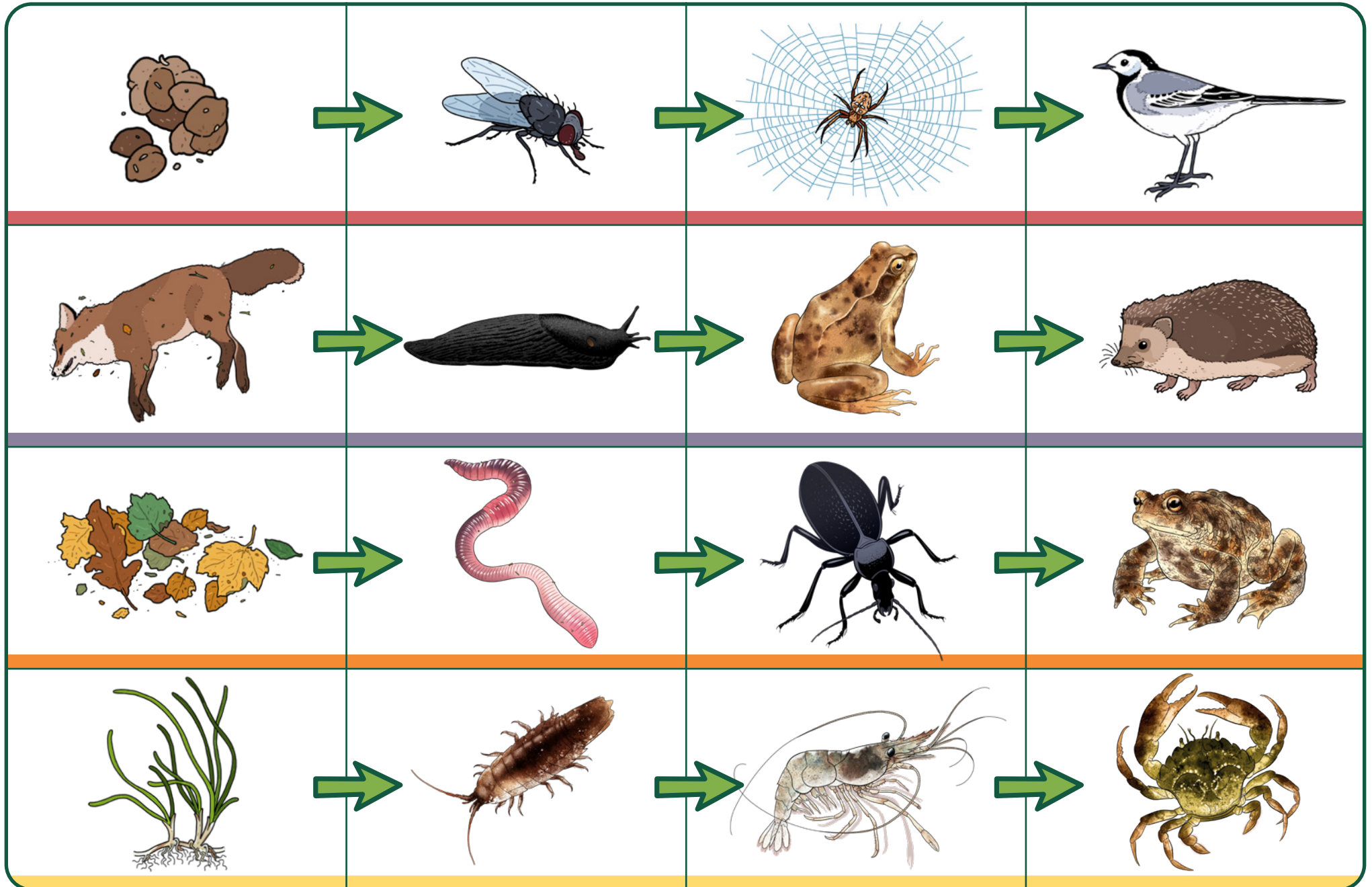


“FIND EN FØDEKÆDE”-BANKO

Krible Krable



“FIND EN FØDEKÆDE”-BANKO

<p>Lort</p> <p>Dyrelort. Her er vist hjortelorte, der er næsten runde og sorte med en lille spids.</p>	<p>Flue</p> <p>Gødningsfluen lever af lort, mest kokasser, hvor den også lægger sine æg. Dens larver eller maddiker, som vi kalder dem, lever i og af lorten.</p>	<p>Edderkop</p> <p>Her er vist en korsedderkop, der lever af flyvende insekter, som den fanger i sit hjulspind.</p>	<p>Fugl</p> <p>Hvis vipstjert og mange andre fugle lever af insekter og andre smådyr, som de tager enten direkte fra jorden eller fanger i luften.</p>
<p>Ådsel</p> <p>Et ådsel er et dødt dyr. Når det får lov til at ligge i naturen, bliver det til næring for mange forskellige nedbrydere.</p>	<p>Snegl</p> <p>Sort skovsnegl kan æde både ådsler, visne blade og lort. Herved er de med til at omsætte dødt organisk stof til næring.</p>	<p>Frø</p> <p>Butsnudet frø lever som andre frøer af forskellige insekter som fx biller, fluer, bænkebidere, larver, edderkopper og snegle.</p>	<p>Pindsvin</p> <p>Pindsvin æder biller, regnorme, ørentviste, snegle, tusindben og larver. Hvis de kan fange dem, happer de også gerne mus, fugle og frøer.</p>
<p>Visne blade</p> <p>Når løvtræerne om efteråret taber sine blade, falder de til jorden, hvor de danner et tykt lag af dødt organisk materiale.</p>	<p>Regnorm</p> <p>Regnorm er en nedbryder. Den er med til at findele og æde visne blade, planter og dyr.</p>	<p>Løbebille</p> <p>Læderløberen æder alt, hvad der er mindre end den selv. Regnorm er en populær spise, men også mindre insekter, larver og snegle.</p>	<p>Skrubtudse</p> <p>Skrubtudser æder gerne myrer, bladlus, snyltehvepse, tæger, edderkopper, løbebiller, snegle, bænkebidere og tusindben.</p>
<p>Ålegræs</p> <p>Levende planter, her vist i form af ålegræs, der er en blomsterplante, som kun lever i havet ved de danske fjorde og kystområder.</p>	<p>Tanglus</p> <p>Tanglus er planteædere, der typisk findes i ålegræs-bevoksninger eller imellem forskellige tangplanter, hvor de æder ålegræs og trådalger.</p>	<p>Reje</p> <p>Fjordrejen foretrækker små orme, fiskeæg, tanglopper, tanglus og planteføde, som den fanger med sit forreste benpar.</p>	<p>Krabbe</p> <p>Strandkrabber er næsten alt-ædende. De tager både snegle, muslinger, tanglus og småfisk, men kan også kaste sig over rejer og andre krabber.</p>